

## Unser multiprofessionelles Team



### Unser Team setzt sich zusammen aus:

Systemische Eltern- und Erziehungsberaterin GSB

Sozialarbeiter\*innen (B.A.)

Erzieher\*innen

Systemische Berater\*in SGST

Kinderkrankenpfleger\*in

Deeskalationstrainer\*in (P.A.R.T.)

## Unsere Ziele

„Bestärken, das eigene Leben selbstverantwortlich und aktiv zu gestalten.“

„Vertrauen in die eigenen Fähigkeiten und Lösungskompetenzen stärken.“

„Gemeinsam tragfähige Zukunftsperspektiven entwickeln und Möglichkeiten aufzeigen.“

„Gemeinsam den Sprung in die eigene Wohnung vorbereiten.“

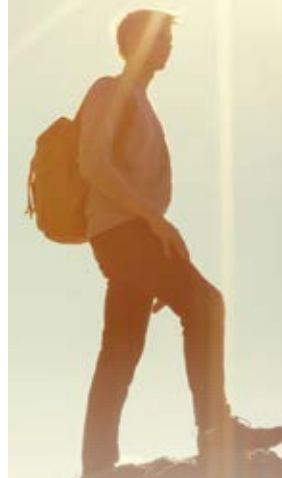
Die *Ambulanten & flexiblen Hilfen* befinden sich auf dem Gelände des Kinderheims St. Nikolaus der Bischof von Weis Stiftung. Die Unterstützungsmöglichkeiten der *Ambulanten & flexiblen Hilfen* sind vielseitig und setzen sich aus stationären sowie ambulanten Angeboten zusammen. Ziel aller Angebote ist es, Eltern und ihre Kinder sowie Jugendliche und junge Erwachsene bestärkend auf ihrem Weg in ein selbstständiges Leben zu begleiten.

Ausgehend von der Annahme, dass jeder Mensch eigene Lösungen entwickeln kann, arbeiten wir mit den vorhandenen Ressourcen und Kompetenzen der Ratsuchenden. Unser Blick ist dabei auf das Ganze und stets auf Ihre Stärken gerichtet. Mit individuellen Angeboten setzen wir Impulse, um Veränderungen anzustoßen.

Im Rahmen unserer Angebote reflektieren wir immer wieder gemeinsam mit den Ratsuchenden, ob die Richtung, die wir eingeschlagen haben, für sie noch zielführend und der Weg weiterhin, der richtige für sie ist. Wir reagieren flexibel auf Veränderungen ihrer Bedarfslage und unterstützen sie bei der Entwicklung neuer Perspektiven und Möglichkeiten.

**Kinderheim St. Nikolaus**  
Nikolaus von Weis Str. 8  
66849 Landstuhl  
Tel. 06371-932-131  
[www.kinderheim-landstuhl.de](http://www.kinderheim-landstuhl.de)  
[ambuflexhi@bv-w-stiftung.de](mailto:ambuflexhi@bv-w-stiftung.de)

# Mit-Menschen - für Menschen



Verselbstständigungswohnen:  
**SPRUNGBRETT**

**Ambulante & flexible Hilfen**  
Kinder- und  
Jugendhilfeeinrichtung  
der Bischof von Weis Stiftung



**Kinderheim St. Nikolaus**  
Bischof von Weis Stiftung

**Landstuhl**

Stand: 09.12.2021

# Unser Angebot

## Verselbstständigungswohnen: SPRUNGBRETT

*Sprungbrett* ist ein niedrighschwelliges stationäres sowie ambulantes Einzel-Wohnangebot für junge Volljährige, um diese für ihren Sprung in die eigene Wohnung und damit in ein Leben außerhalb der Jugendhilfe vorzubereiten. Im Sprungbrett können die jungen Volljährigen innerhalb eines geschützten Rahmens ihre persönliche Alltagsgestaltung und Lebensführung im eigenen Appartement erproben. Die Fachkräfte von *Sprungbrett* stehen den jungen Volljährigen bei Herausforderungen beratend und begleitend zur Seite und unterstützen sie, bei der Entwicklung von Bewältigungs- und Lösungsstrategien. Sie ermutigen sie stets zu einer selbstbestimmten und unabhängigen Lebensgestaltung.

### Wohnen und Alltagsgestaltung

Die jungen Volljährigen wohnen in Einzelappartements, mit eigener Pantryküche und eigenem Badezimmer. Sie versorgen sich eigenständig, führen ihren eigenen Haushalt und kümmern sich eigenverantwortlich um alle notwendigen Alltagsaufgaben.



Im **stationären Rahmen von Sprungbrett** bezahlt die Miete für das Appartement das zuständige Jugendamt und die jungen Volljährigen erhalten Hilfe zum Lebensunterhalt (HLU) zu ihrer freien Verfügung. Wenn sie selbst ein Einkommen aus Ausbildung oder FSJ haben, müssen sie davon einen Kostenbeitrag in Höhe von 75% an das zuständige Jugendamt leisten. Ziel ist es, die jungen Volljährigen dabei zu unterstützen, wirtschaftlich eigenständig zu werden, um in den ambulanten Rahmen wechseln zu können.



Im **ambulanten Rahmen von Sprungbrett** sind die jungen Volljährigen wirtschaftlich eigenständig gestellt. Das bedeutet, sie behalten ihr Einkommen aus Ausbildung, BAFÖG, BAB oder Ähnlichem vollständig und bestreiten damit eigenständig ihren Lebensunterhalt sowie die Miete für das Appartement. Die jungen Volljährigen können so schrittweise mit der Bearbeitung behördlicher Angelegenheiten vertraut werden, die auch im Rahmen einer eigenen Wohnung für sie relevant sein werden. Zudem können sie eine realistische Einschätzung über ihre finanziellen Möglichkeiten entwickeln.

### Alltagsbegleitung- und Unterstützung

Die Fachkräfte unterstützen die jungen Volljährigen bei ihrer Alltagsgestaltung sowie der Bewältigung persönlicher Herausforderungen durch individuelle Begleitung, Anleitung und Beratung in allen Lebensbereichen. Diese helfen den jungen Volljährigen auch dabei, langfristige Ausbildungs-, Wohn-, und Zukunftsperspektiven für sich zu entwickeln und gelingende Übergänge auf ihrem Weg in die (wirtschaftliche) Eigenständigkeit bis hin zur eigenen Wohnung zu gestalten.

### Erreichbarkeit der Fachkräfte

Die Fachkräfte von *Sprungbrett* sind in der Regel Montag bis Freitag erreichbar.

Das „offene Büro“: 2x pro Woche sind die Fachkräfte zu festgelegten Zeiten im Büro für alle Anliegen der jungen Volljährigen da, zum Erzählen, Austauschen bei Kaffee oder Tee.

Die Fachkräfte vereinbaren wöchentlich feste Gesprächstermine mit den Einzelnen, um alle Themen zu besprechen und zu bearbeiten, die für die Einzelnen gerade relevant sind.



### Kosten

Die Kosten für eine Unterbringung im Rahmen von Sprungbrett werden auf der Grundlage des §41 SGB VIII i.V. m. §35 SGB VIII, entlang der Festlegung der Maßnahme (stationär oder ambulant) vom zuständigen Jugendamt entsprechend der Entgeltvereinbarung übernommen.